

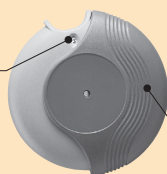
# ディスクスの吸入方法

GSK

## <閉じた図>

カウンター

残りの薬の数を示します。表示が“0”になったら使用しないでください。



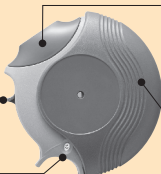
カバー

## <開いた図>

レバー

グリップ

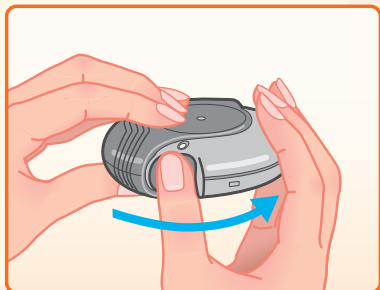
マウスピース(吸入口)



カバー

■ 使用後は、地方自治体により定められた廃棄処理法に従ってください。

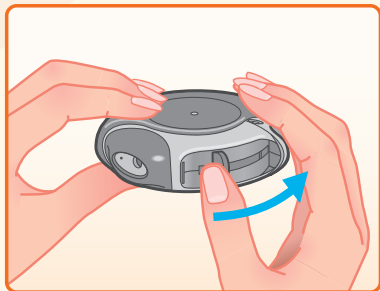
1



**カバーを「カチリ」と音がするまで開けます。**

片手でカバーを持ち、もう片方の手の親指をグリップにあて、グリップが止まるまで回してください(カチリと音がします)。

2



**レバーを「カチリ」と音がするまで押します。**

マウスピース(吸入口)を自分に向けて持ち、レバーをグリップのところまで押し付けてください(カチリと音がします)。

⚠ 薬を吸入するとき以外はレバーを操作しないでください。

3



息をはき出してから、マウスピース(吸入口)をくわえ  
**強く深く「スーッ」と息を吸い込みます。**

無理をしない程度に息をはき出してください。吸入器をたいらに持ち、マウスピース(吸入口)を口にくわえ、**強く深く「スーッ」と息を吸い込みます。**

口からマウスピース(吸入口)を離し、少なくとも3~4秒以上息を止め、その後ゆっくりと静かに息をはき、元の呼吸に戻してください。

⚠ マウスピース(吸入口)に息を吹き込まないでください。

## <カバーの閉じ方>

グリップに親指をあて、カチリと音がするところまで、回し戻してカバー

を閉じてください(レバーもいっしょに元の位置に戻ります)。



吸入後は、のどや口の中に残っている薬を洗い流すために必ずうがいをしてください。

- マウスピース(吸入口)を拭く際は、乾いたティッシュペーパーなどを用い、**カバーを閉じる前**に行ってください。
- カバーは、しっかりと閉じてください。

# ディスクスをご使用になる方へ

## 用法・用量

主治医から指示された用法・用量に従ってください。

1回 吸入／1日 回  
[朝( 吸入)・就寝前( 吸入)]  
この薬剤は( 28・60 )回分充填されています。

## ディスクスの保管

- 1) アルミ包装は使用開始直前に開封してください。
- 2) 吸入時以外はカバーを閉じてください。
- 3) 高温多湿のところを避けて室温で保管してください。
- 4) マウスピース(吸入口)が汚れた場合は、乾いたティッシュペーパー等で拭いてください(水で洗ったり、湿ったものでマウスピースを拭いたりしないこと)。

## よくあるQ&A

**Q** 吸入した感覚はどのような感じでしょうか？

**A** 薬が吸入されるとわずかな甘みや粉の感覚を口の中に感じます。しかし、薬の量がごくわずかであるため、甘みを感じない(吸入感を得られない)場合もあります。また、体調などによっても、甘みを感じない場合もあります。うまく吸入できているか不安な場合は、カバーを閉じずにそのまま追加で1～2回吸入を繰り返してください。

**Q** 吸入できたかを確認する方法はありますか？

**A** 1回分吸入した後、カバーを閉じる前に、吸入口の先をテーブルに置いた紙(できれば黒い紙)にトントンと叩いて、お薬が出てこなければ正しく吸入できています。

**Q** お薬がきちんとセットされているかを確認する方法はありますか？

**A** カバーを開けた後レバーを押し、吸入せずにテーブルに置いた紙(できれば黒い紙)にトントンと叩くと、お薬が出てくることを確認できます。1回分のお薬が無駄になることをご理解の上、この確認作業をしてください。確認作業終了後、出てきたお薬は破棄してください。

パソコン、携帯電話から動画による吸入法などもご覧いただけます。

▶ <https://kusurigsk.jp/>

2次元コードが読み取れない場合は、インターネットに上記アドレスを直接ご入力ください。



ディスクスの使い方のお問い合わせは  
カスタマー・ケア・センター  
TEL: 0120-562-306

(9:00～17:45/土日祝日および当社休業日を除く)